

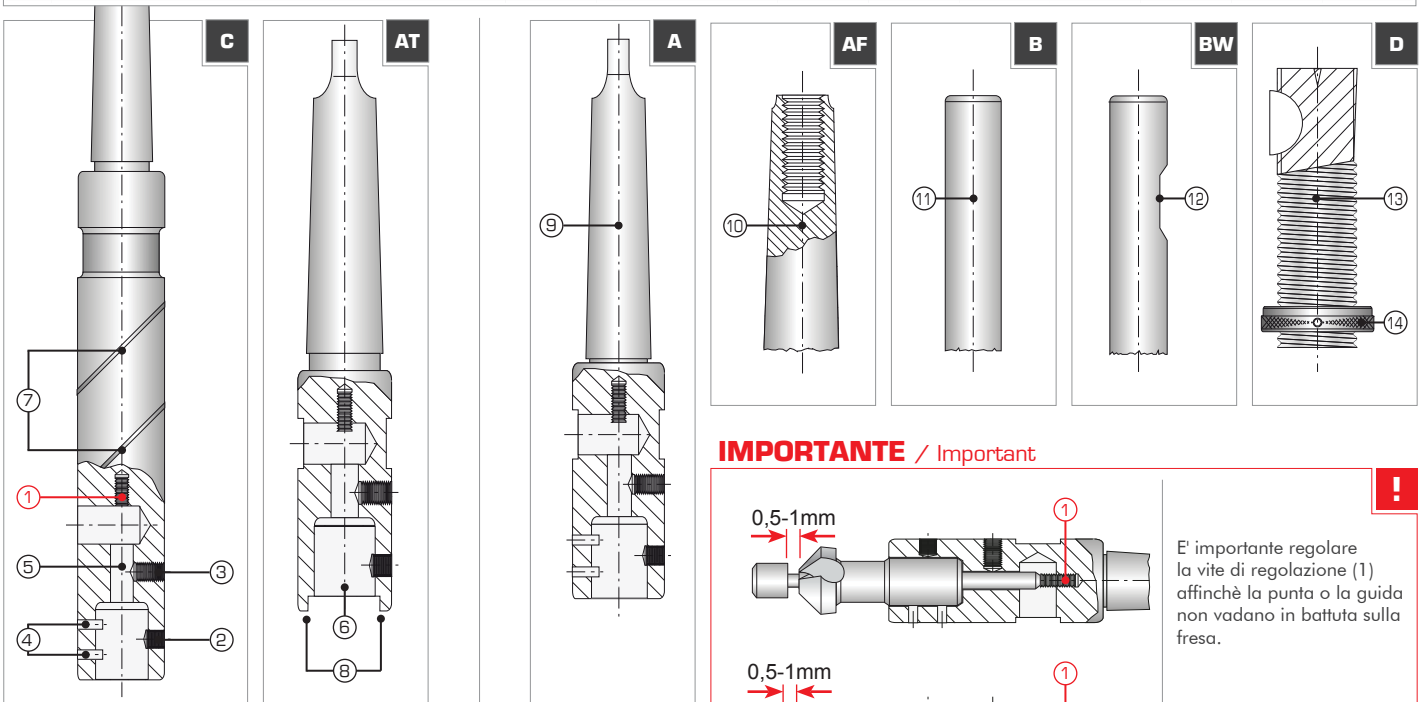


# MANDRINI COMPONENTI

Interchangeable Tool Holder



LEGENDA / legend		A	AF	AT	ATF	B	BW	BWT	C	D	DT
#	Gruppi disponibili / Available group	0-1-2	1-2	1-2	1-2	0-1-2	0-1-2	2	0-1-2	0-1-2	1-2
1	Vite di regolazione fermo-punta <i>Adjustment screw for drillrest</i>	•	•	•	•	•	•	•	•	•	•
2	Vite di bloccaggio utensile <i>Locking screw for tool</i>	•	•	•	•	•	•	•	•	•	•
3	Vite di bloccaggio punta o guida <i>Locking screw for pilot or drill</i>	•	•	•	•	•	•	•	•	•	•
4	Spine di trascinamento utensile <i>Connection pins for tools</i>	•	•			•	•		•	•	
5	Foro di passaggio punta o guida <i>Accommodation hole for pilot or drill shank</i>	•	•	•	•	•	•	•	•	•	•
6	Sede gambo utensile <i>Accommodation for tool shank</i>	•	•	•	•	•	•	•	•	•	•
7	Canale di lubrificazione <i>Lubrication channel</i>								•		
8	Cava di trascinamento utensile <i>Frontal connection slot</i>			•	•			•			•
9	Attacco Cono Morse con penola fissa <i>Morse taper shank with thread</i>	•		•					•		
10	Attacco Cono Morse con foro filettato <i>Morse taper shank with threaded hole</i>		•		•						
11	Attacco Cilindrico <i>Straight shank</i>					•					
12	Attacco Weldon <i>Weldon shank</i>						•	•			
13	Gambo filettato DIN 6327 <i>Threaded shank DIN 6327</i>									•	•
14	Ghiera di regolazione <i>Adjustment ring nut</i>									•	•



### IMPORTANTE / Important

E' importante regolare la vite di regolazione (1) affinché la punta o la guida non vadano in battuta sulla fresa.

It is important to regulate the adjustment screw (1) for the tip or guide don't go to bat on cutter.