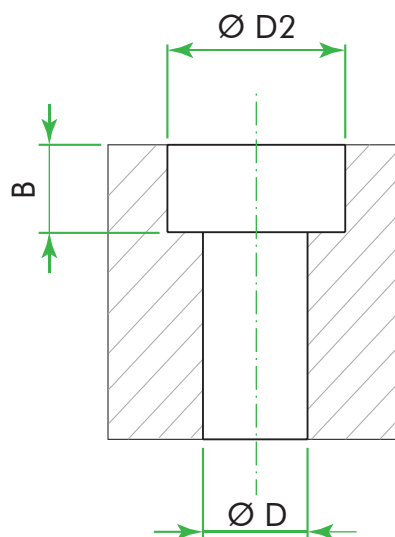
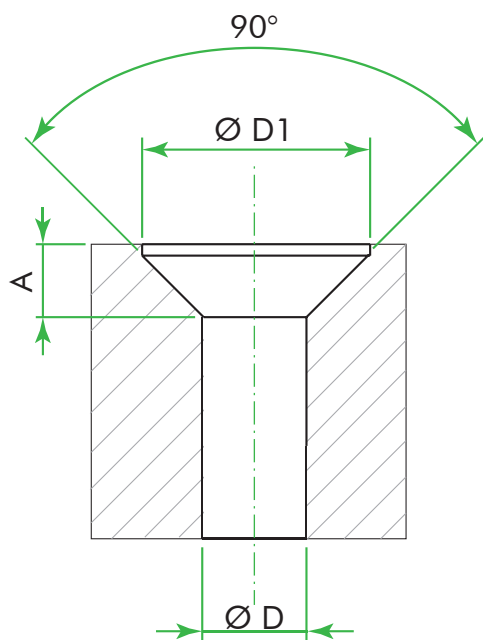


# FORI STANDARD PER TESTE DI VITE SVASATE E CILINDRICHE A CAVA ESAGONONALE

STANDARD HOLES FOR HEADS OF SCREWS COUNTERSINK  
AND CYLINDRICAL WITH HEXAGONAL SLOT



Vite ISO	VITI SVASATE CAVA ESAGONALE		UNI 5933	
	D		D1	A
	MEDIO	FINE		
M3	3,4	3,2	6,3	1,7
M4	4,5	4,3	8,3	2,4
M5	5,5	5,3	10,4	2,9
M6	6,6	6,4	12,4	3,3
M8	9	8,4	16,5	4,4
M10	11	10,5	20,5	5,5
M12	13,5	13	25	6,5
M14	15,5	15	28	7
M16	17,5	17	31	7,5
M18	20	19	37	8
M20	22	21	40	8,5
M22	24	23	-	-
M24	26	25	-	-
M27	30	-	-	-
M30	33	-	-	-
M33	36	-	-	-
M36	39	-	-	-
M42	45	-	-	-
M48	52	-	-	-

Vite ISO	VITI CILINDRICHE CAVA ESAGONALE				UNI 5931
	D		D2		B
	MEDIO	FINE	MEDIO	FINE	
M3	3,4	3,2	6	6	3,4
M4	4,5	4,3	8	7,5	4,6
M5	5,5	5,3	10	9,5	5,7
M6	6,6	6,4	11	10,5	6,8
M8	9	8,4	15	14	9
M10	11	10,5	18	17	11
M12	13,5	13	20	19	13
M14	15,5	15	24	23	15
M16	17,5	17	26	25	17,5
M18	20	19	30	28	19,5
M20	22	21	33	31	21,5
M22	24	23	36	34	23,5
M24	26	25	40	37	25,5
M27	30	-	43	-	28,5
M30	33	-	48	-	32
M33	36	-	53	-	35
M36	39	-	57	-	38
M42	45	-	66	-	44
M48	52	-	76	-	50