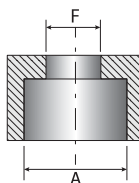
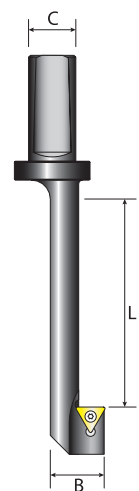




LAMATORI SPECIALI ECCENTRICI IN TRAZIONE

Per fori la cui lunghezza massima è inferiore a tre volte il diametro ($3 \times \varnothing A$) e la cui lamatura è inferiore al doppio del diametro del foro, abbiamo sviluppato un catalogo di utensili speciali con attacco Whistle Notch (C), ricavati da semilavorati solitamente pronti a magazzino. I semilavorati sono realizzati con uno speciale materiale pre-trattato termicamente, questo ci consente di ricavare un retrolamatore eccentrico SPECIALE, specifico per la vostra lamatura, con consegne estremamente rapide (circa 10 giorni).



SPECIAL ECCENTRIC BACK SPOTFACING COUNTERBORES

For holes whose maximum length is less than three times the diameter ($3 \times \varnothing A$) and whose counterbore is less than double the diameter of the hole, we have developed a catalog of special products with Whistle Notch (C) shank, obtained from semi-finished products ready in stock (except sold). The semi-finished products are made with a special pre-heated material. This allows you to request a SPECIAL eccentric back spotfacing counterbore, specific for your counterbore, with extremely fast deliveries (about 10 days).

DI COSA ABBIAMO BISOGNO?

What information we need?



$L < (3 \times \varnothing A)$
 $A < (2 \times \varnothing F)$

01

Diametro della lamatura (A)

Diameter of the back spotfacing (A)

02

Lunghezza del foro di ingresso (L)

Hole length (L)

03

Diametro del foro di ingresso (Bmax)

Hole diameter (Bmax)

04

Materiale da lavorare

Material to be processed

A RICHIESTA On Demand

Utensili con attacchi differenti

Tools with different shanks


Foro di refrigerazione interna

Internal refrigeration hole

COSA REALIZIAMO PER VOI?

What do we make for you?

Costruiamo il vostro retrolamatore eccentrico personalizzato con una tolleranza sul diametro di lamatura di $\pm 0,1$ mm. La quota B viene realizzata 0,5 mm inferiore al diametro del foro di passaggio. Per ottenere un utensile robusto, è necessario che la quota B sia la massima possibile in rapporto alla lunghezza, adatteremo pertanto la quota L in base alla vostra richiesta, in modo che sia la più corta possibile. **Attacco Whistle Notch, senza refrigerazione interna.**

 We build your custom eccentric back spotfacing counterbore with a tolerance of ± 0.1 mm on the counterboring diameter. Dimension B is made 0.5 mm smaller than the diameter of the passing hole. To obtain a robust tool, it is necessary that the B dimension is the maximum possible in relation to length, we will therefore adapt the L dimension according to your request, so that it is the shortest possible. **With Whistle Notch shank, without internal refrigeration.**